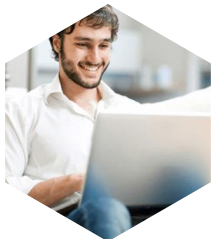


e

# AEOH - LET'S MOVE

KA101 - Mobilidade para formandos e  
pessoal do EFP



**AEOH**  
Agrupamento  
de Escolas  
Oliveira do Hospital

# ERASMUS +

Programa da UE para a educação, formação e juventude.

Permite que as organizações se envolvam numa série de **atividades de desenvolvimento e de criação de redes** (melhoria estratégica das competências profissionais do seu pessoal), desenvolvimento das capacidades organizacionais e criação de parcerias transnacionais de cooperação com organizações de outros países.

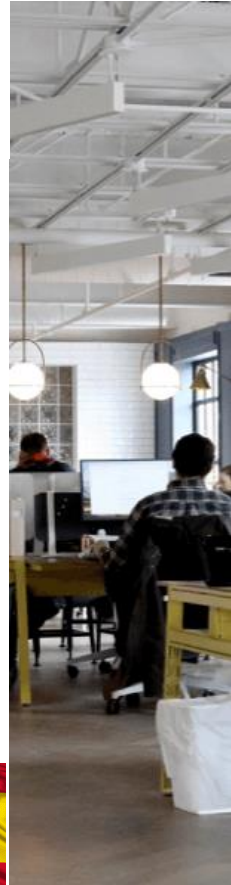


# Países escolhidos



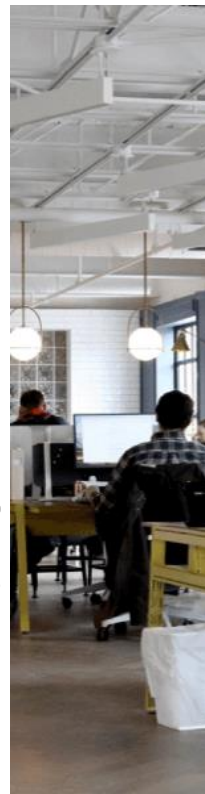
# CRITÉRIOS DE SELEÇÃO

- MÉDIA DAS DISCIPLINAS QUE INTEGRAM A COMPONENTE TÉCNICA DO CURSO
- MÉDIA DO CURSO CALCULADA NO CONSELHO DE TURMA DO 1.º TRIMESTRE DO ANO DE EXECUÇÃO DO PROJETO;
- MÉDIA DAS CLASSIFICAÇÕES NA DISCIPLINA DE INGLÊS;



## CRITÉRIOS DE SELEÇÃO (CONT.)

- ENTREVISTA (A CARGO DA EQUIPA 'MOVE FORWARD')
- ASSIDUIDADE DETERMINADA PELO NÚMERO DE FALTAS INJUSTIFICADAS ÀS ATIVIDADES LETIVAS OU EXTRA-LETIVAS;
- AVALIAÇÃO COMPORTAMENTAL REALIZADA PELO CONSELHO DE TURMA DO 1.º TRIMESTRE DO ANO DE EXECUÇÃO DO PROJETO;



## CRITÉRIOS DE SELEÇÃO (CONT.)

- se necessário, serão aplicados critérios relacionados com disponibilidade física e emocional para perceber e disseminar os resultados de uma experiência desta envergadura:
  - a motivação para a escola e para o desenvolvimento de atividades;
  - o domínio de língua inglesa;
  - a predisposição para a mudança.

