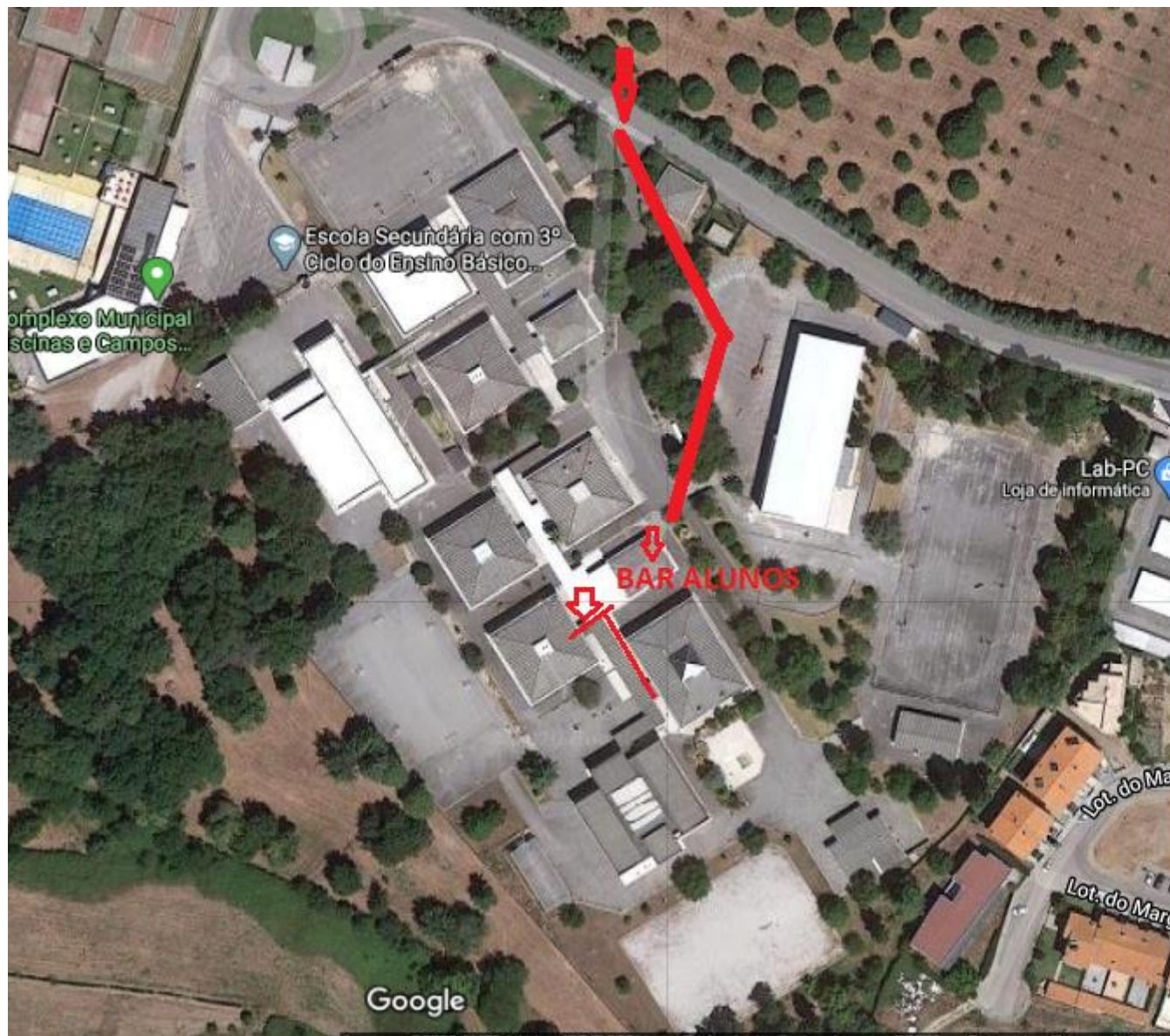


ENTRADA E SAÍDA DA ESCOLA E DOS PAVILHÕES

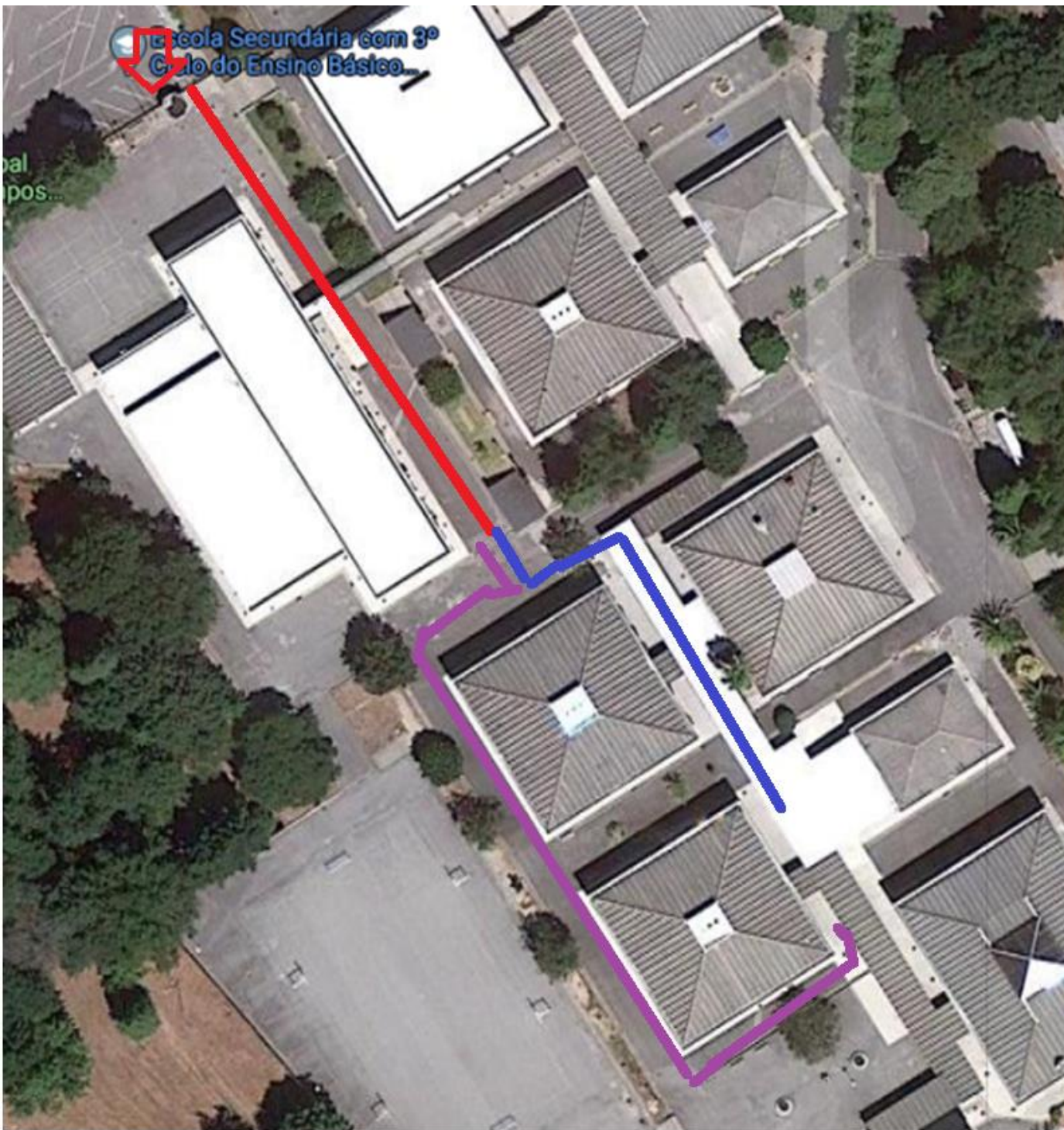
Devido às medidas de contenção da COVID-19, a entrada e saída da escola, e dos pavilhões, far-se-á de acordo com o seguinte esquema:



**CIRCUITO A UTILIZAR PELOS
ELEMENTOS DO SECRETARIADO
DE EXAMES, PROFESSORES
VIGILANTES, SUPLENTE E
COADJUVANTES DURANTE O
PERÍODO DE PROVAS/EXAMES**

➤ Alunos que realizam a prova/exame no **PAVILHÃO C:**

- . A entrada na escola é feita pela **portaria das piscinas;**
- . Os alunos que realizam a prova/exame **no piso superior** seguem o **percurso à esquerda,** aguardam em frente à entrada do pavilhão, respeitando o distanciamento, e são os primeiros a entrar;
- . Os alunos que realizam a prova/exame no **piso inferior** seguem o **percurso à direita,** aguardam na lateral (do lado PAV D) e traseira do pavilhão C, respeitando o distanciamento, e só entram após os alunos do piso superior terem entrado;
- . Terminado o exame, saem primeiro os alunos do piso inferior e só depois os alunos do piso superior.



➤ Alunos que realizam a prova/exame no

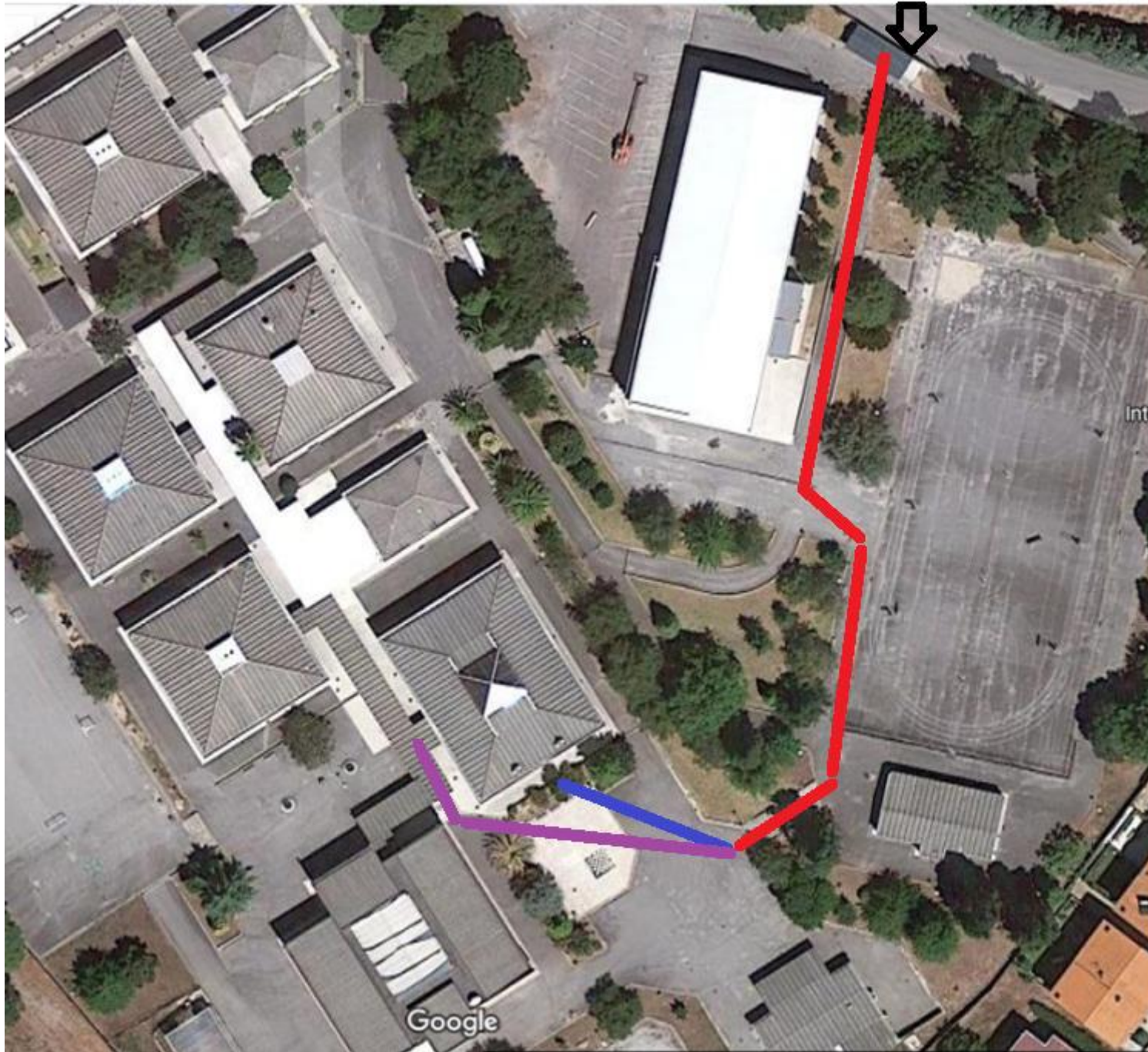
PAVILHÃO E.

. A entrada na escola é feita pela portaria do ginásio, devendo os alunos utilizar o corredor atrás do pavilhão e usar as escadas que dão acesso ao “tabuleiro de xadrez”

. Os alunos que realizam a prova/exame no piso superior seguem em direção à porta da sala de lavagens, onde aguardam, respeitando o

distanciamento, e são os primeiros a entrar;

- . Os alunos que realizam a prova no **piso inferior** aguardam junto à **porta principal do pavilhão E**, respeitando o distanciamento, e só entram após os alunos do piso superior terem entrado;
- . Terminado o exame, saem primeiro os alunos que realizaram a prova no piso inferior e só depois os do piso superior.



PAVILHÃO E

ACESSO PISO SUPERIOR

ACESSO PISO INFERIOR

IMPORTANTE:

. Terminado o exame, os alunos devem manter a máscara, evitar ajuntamentos e sair, **de imediato**, da escola seguindo o mesmo percurso da entrada.